

## まずは、あなたのアレルギー度をチェック

- 決まった季節に目のかゆみ、充血、くしゃみ、鼻水がでる
- 掃除、衣替えなどをすると目のかゆみ、くしゃみ、鼻水がでる
- 肌が乾燥しやすく、湿疹がでやすい、荒れやすい
- ちょっとした刺激で肌が赤くなりやすい
- ひじやひざの裏など屈曲部に湿疹がでる
- 食べ物を食べた後、お腹が痛くなることがある、蕁麻疹がでる
- 果物や野菜を食べると口の中やのどがピリピリ・イガイガする
- 嫌いなものではないが、食べられないものがある
- 息苦しい時がある(ゼイゼイ・ヒューヒュー)
- 咳が8週間以上続くことがある
- 家族にアレルギーの人がいる

心当たりがある方はアレルギーかもしれません。

この機会にアレルギー検査を受けてみませんか？

たくさんの種類のアレルギー検査をすることで、自分でも思ってもみなかったアレルギーの原因が見つかるかもしれません。

※アレルギーの原因は血液検査を参考とした医師の診断によって特定されます。

**検査を希望される方は医師・スタッフまでご相談ください。**



サーモフィッシャーダイアグノスティクス株式会社  
〒110-0015 東京都台東区東上野 4-24-11  
NBF上野ビル 9F

1602-Sv-719-1

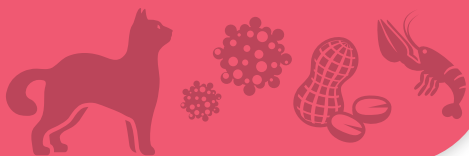
# その症状、実は アレルギーかも!?



まずは裏面で  
あなたの  
アレルギー度を  
チェック!

一度に39種類の  
アレルギーの原因を  
調べられる検査があります。

※アレルギーの原因は血液検査の結果を参考とした医師の診断によって特定されます。



## そもそも「アレルギー」って？

私たちの体には、外から入ってきた異物を排除しようとする「免疫」という機能が備わっています。「免疫」は、細菌やウイルスから体を守ってくれる大切な仕組みです。ところが、ときとしてこの「免疫」が過剰に働き、食べ物やホコリ・花粉など、身の回りであって通常は体に害のないものにまで反応してしまうことがあります。そして、かえって体に害を起こしてしまうのです。これがアレルギーです。アレルギーを起こしやすい体質は遺伝する傾向があり、ご家族にアレルギーの方がいるとお子様にアレルギーが起きる可能性が少し高くなります。

## アレルギーの原因は身近なところにあります

アレルギーを引き起こす物質を「アレルゲン」といい、私たちの周りのいたるところに存在します。

## アレルギーの原因は1つとは限りません

アレルゲンとなる物質は人によって様々です。複数のアレルゲンに対してアレルギーを起こすこともあります。

## 医師による正確な診断を受けましょう

血液検査が陽性でもそれが原因アレルゲンでない場合もあります。特に食物ではそのような場合があります。陽性になったもの全てを除去することは患者さんやご家族の負担が大きくなります。不要な除去を